

Provincia di Verona

Comune di Buttapietra

PIANO URBANISTICO ATTUATIVO CENTRO IPPICO M

In attuazione Accordo di pianificazione ai sensi art. 6 LR 11/2004
scheda n.78 PIANO DEGLI INTERVENTI

Via Belfiore 254



Proprietario

sig.ra Brutti Maria Angiola

Progettista

P.I MICHELE CANTELLI

TITOLO ALLEGATO 03 CALCOLO ILLUMINOTECNICO E INQUINAMENTO LUMINOSO



tec S.r.l. - TECNOLOGIA E CONSULENZA

Via L. Pancaldo, 70 - 37138 Verona - Tel: 0458750992 - Fax: 0458775541

E-mail: michele.cantelli@tecsrl.eu - www.tecsrl.eu - P.IVA / CF 03992850234



		AGGIORNAMENTO	DATA
		A AGGIORNAMENTO PARTICELLARE	16-11-2021
		B FRAZIONAMENTO	08-12-2021
		C VARIE	20-12-2021
COMMESSA 234	ELABORATO 234T101D-ALL 3 del 27-12-2021	D VARIE	27-12-2021



Redattore
 Telefono
 Fax
 e-Mail

Indice

Progetto 1	
Indice	1
AEC ILLUMINAZIONE SRL ITALO 2 UB 0F2H1 STU-S 4.50-1M ITALO 2 UB 0F2...	
Scheda tecnica apparecchio	2
AEC ILLUMINAZIONE SRL ITALO 2 UB 0F2H1 S05 4.5-2M ITALO 2 UB 0F2H1 ...	
Scheda tecnica apparecchio	3
AEC ILLUMINAZIONE SRL ITALO 1 0F3 STW 4.7-2M ITALO 1 0F3 STW 4.7-2M	
Scheda tecnica apparecchio	4
Scena esterna 1	
Dati di pianificazione	5
Planimetria	6
Lampade (planimetria)	7
Superfici di calcolo (panoramica risultati)	8
Superfici esterne	
parcheggio 1	
Isolinee (E, perpendicolare)	9
parcheggio 2	
Isolinee (E, perpendicolare)	10
viale di transito 1	
Isolinee (E, perpendicolare)	11
viale di transito 2	
Isolinee (E, perpendicolare)	12

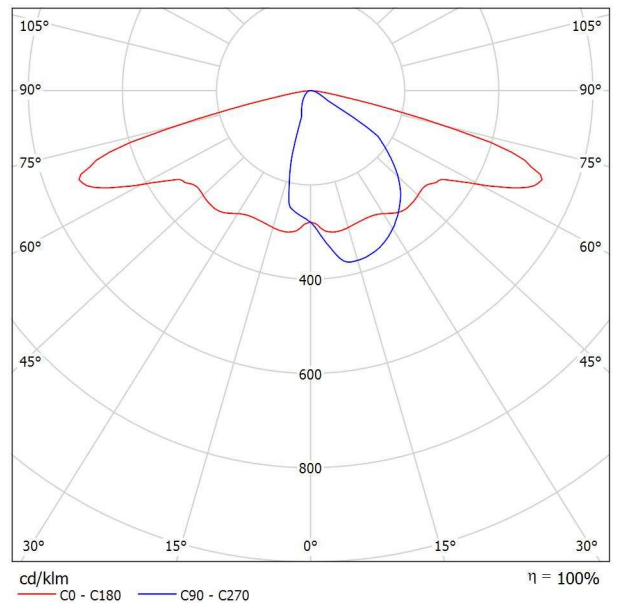


Redattore
 Telefono
 Fax
 e-Mail

AEC ILLUMINAZIONE SRL ITALO 2 UB 0F2H1 STU-S 4.50-1M ITALO 2 UB 0F2H1 STU-S 4.50-1M / Scheda tecnica apparecchio

Emissione luminosa 1:

Per un'immagine della lampada consultare il nostro catalogo lampade.



Classificazione lampade secondo CIE: 100
 CIE Flux Code: 40 72 96 100 100

A causa dell'assenza di simmetria, per questa lampada non è possibile rappresentare la tabella UGR.

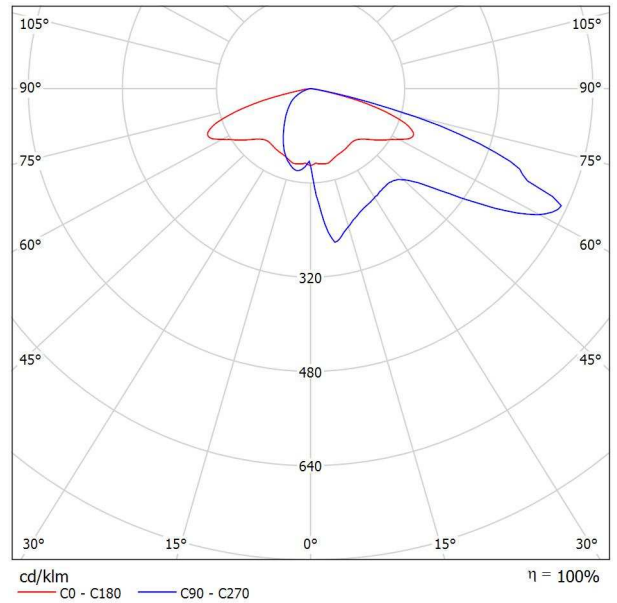


Redattore
 Telefono
 Fax
 e-Mail

AEC ILLUMINAZIONE SRL ITALO 2 UB 0F2H1 S05 4.5-2M ITALO 2 UB 0F2H1 S05 4.5-2M / Scheda tecnica apparecchio

Emissione luminosa 1:

Per un'immagine della lampada consultare il nostro catalogo lampade.



Classificazione lampade secondo CIE: 100
 CIE Flux Code: 27 61 95 100 100

A causa dell'assenza di simmetria, per questa lampada non è possibile rappresentare la tabella UGR.

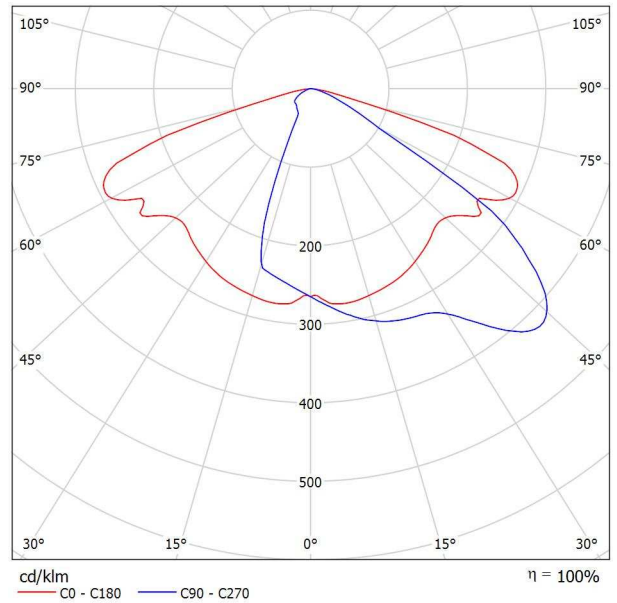


Redattore
 Telefono
 Fax
 e-Mail

**AEC ILLUMINAZIONE SRL ITALO 1 0F3 STW 4.7-2M ITALO 1 0F3 STW 4.7-2M /
 Scheda tecnica apparecchio**

Emissione luminosa 1:

Per un'immagine della lampada consultare il nostro catalogo lampade.



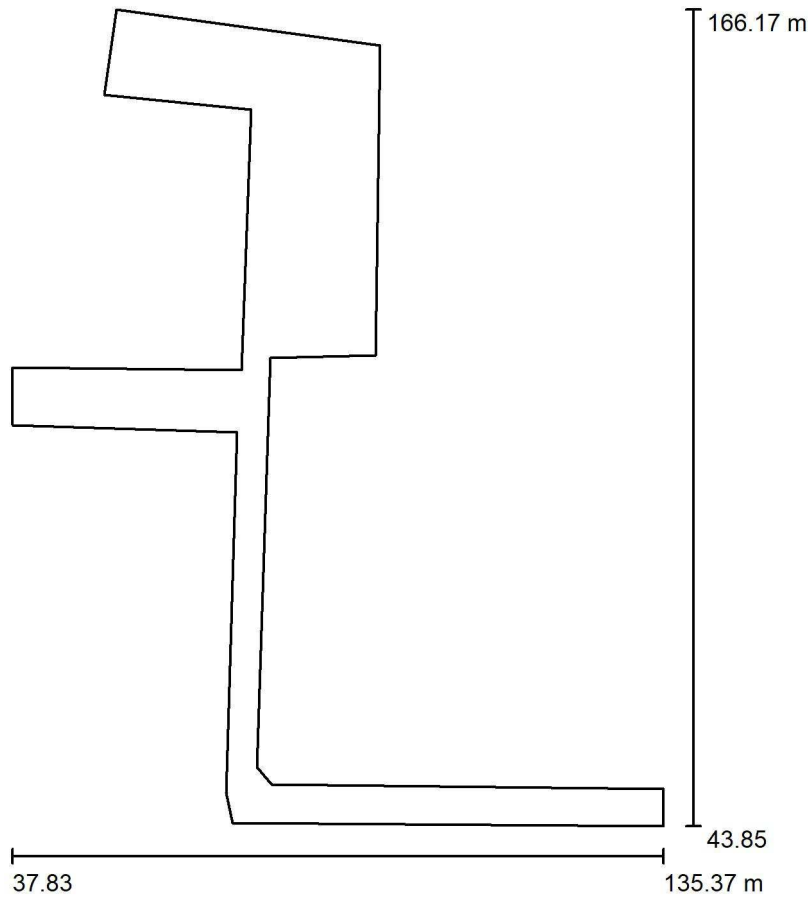
Classificazione lampade secondo CIE: 100
 CIE Flux Code: 38 76 97 100 100

A causa dell'assenza di simmetria, per questa lampada non è possibile rappresentare la tabella UGR.



Redattore
 Telefono
 Fax
 e-Mail

Scena esterna 1 / Dati di pianificazione



Fattore di manutenzione: 0.80, ULR (Upward Light Ratio): 0.0%

Scala 1:1134

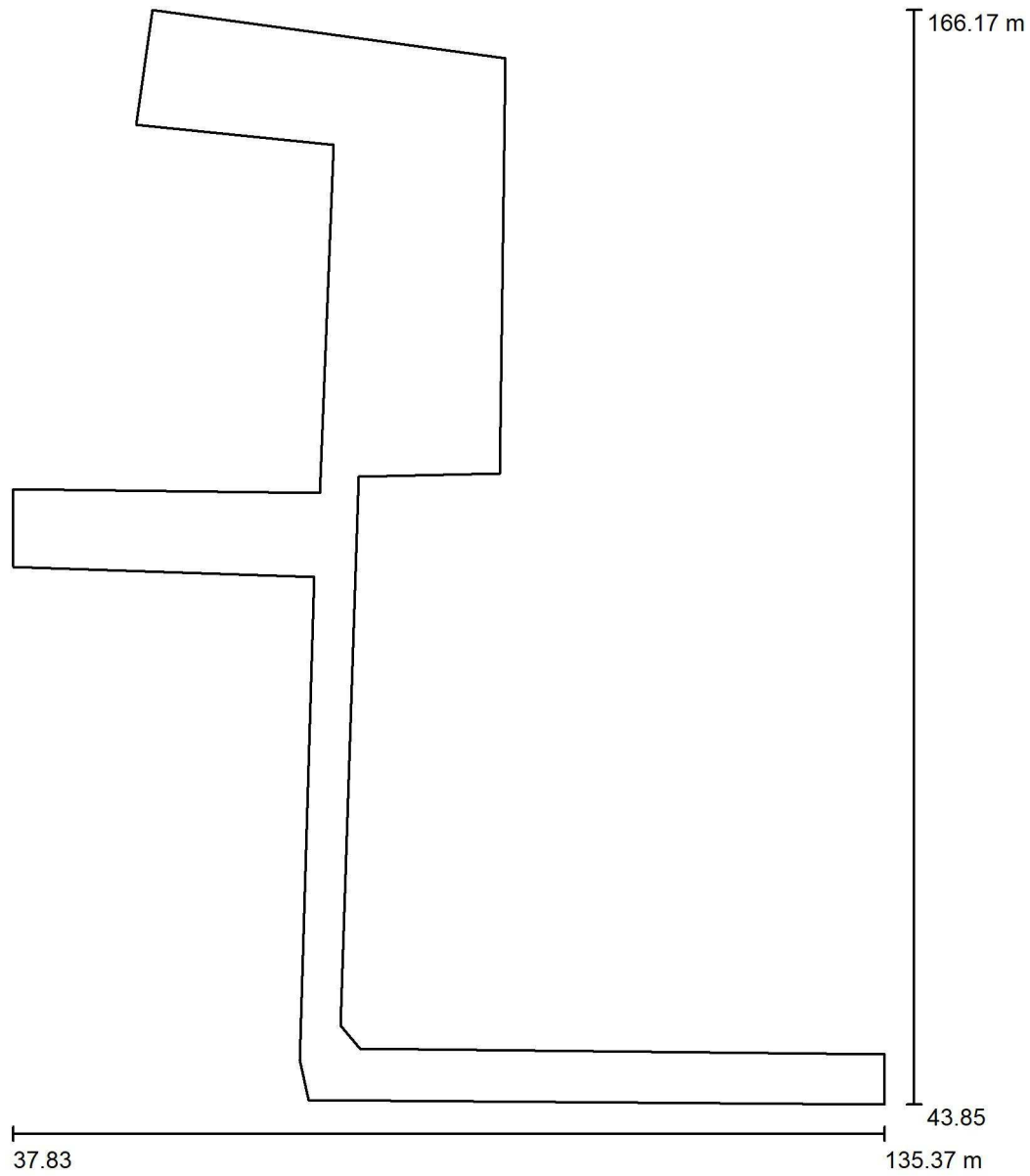
Distinta lampade

No.	Pezzo	Denominazione (Fattore di correzione)	Φ (Lampada) [lm]	Φ (Lampadine) [lm]	P [W]
1	3	AEC ILLUMINAZIONE SRL ITALO 1 OF3 STW 4.7-2M ITALO 1 OF3 STW 4.7-2M (1.000)	6530	6530	52.0
2	2	AEC ILLUMINAZIONE SRL ITALO 2 UB OF2H1 S05 4.5-2M ITALO 2 UB OF2H1 S05 4.5-2M (1.000)	3690	3690	30.5
3	8	AEC ILLUMINAZIONE SRL ITALO 2 UB OF2H1 STU-S 4.50-1M ITALO 2 UB OF2H1 STU-S 4.50-1M (1.000)	1800	1800	15.0
Totale:			41369	Totale: 41370	337.0



Redattore
Telefono
Fax
e-Mail

Scena esterna 1 / Planimetria

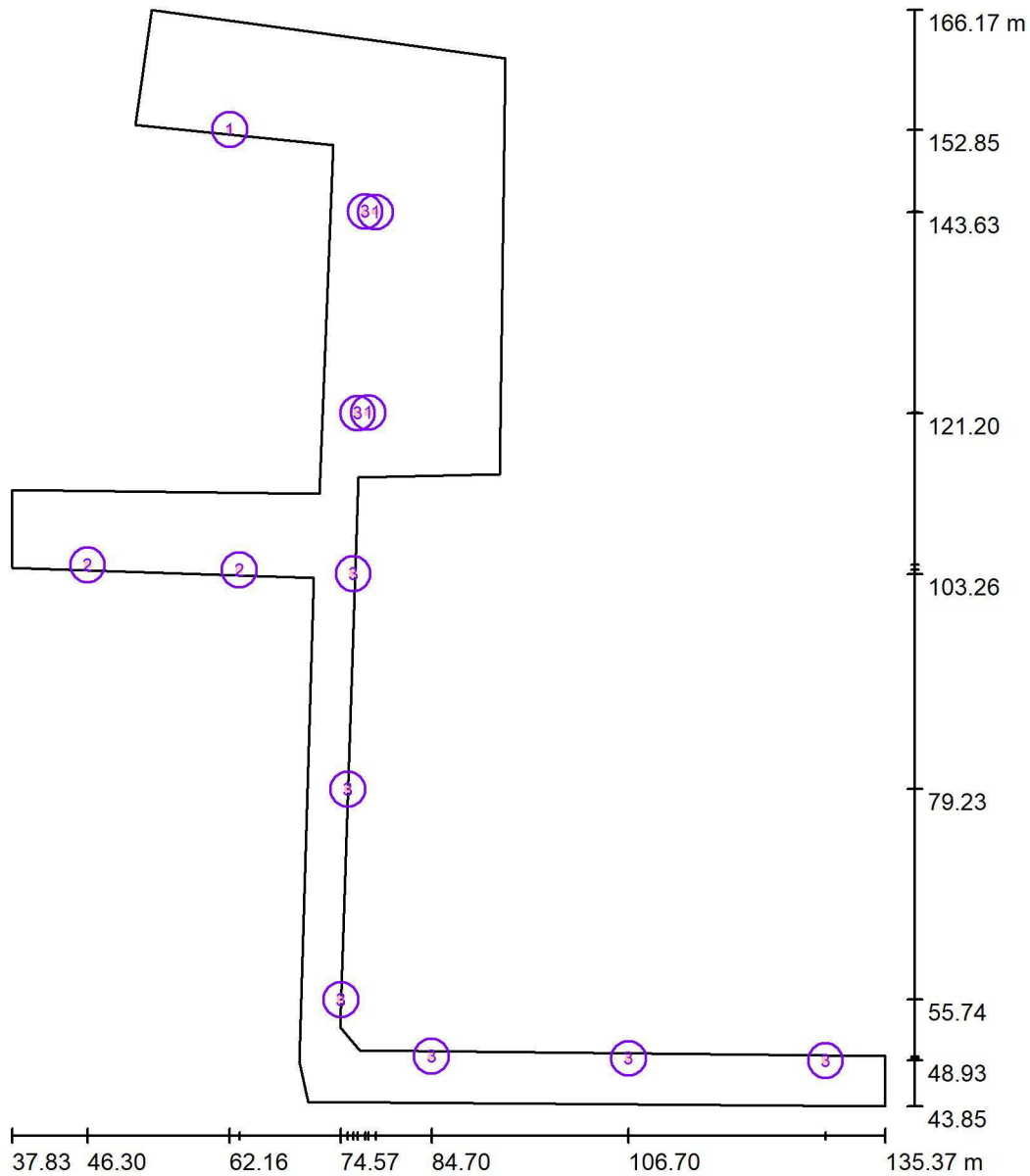


Scala 1 : 828



Redattore
 Telefono
 Fax
 e-Mail

Scena esterna 1 / Lampade (planimetria)



Scala 1 : 828

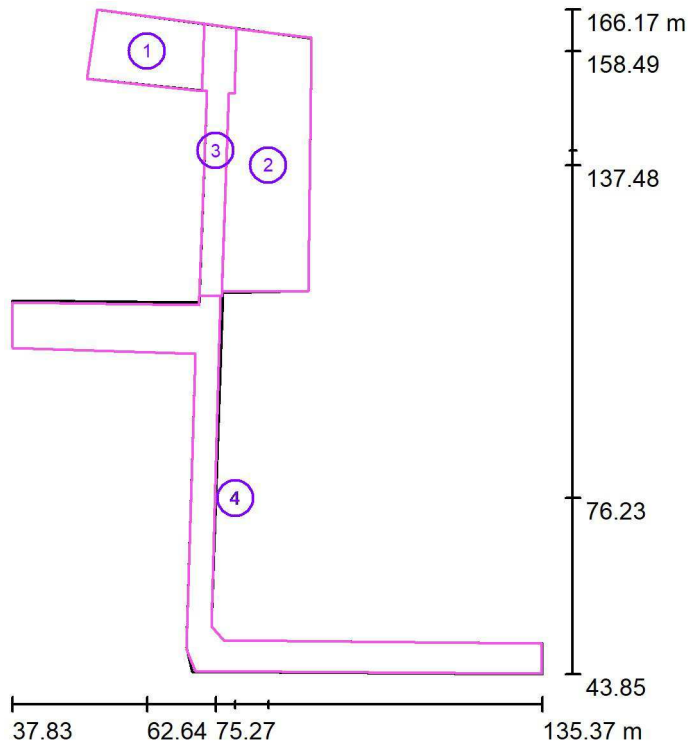
Distinta lampade

No.	Pezzo	Denominazione
1	3	AEC ILLUMINAZIONE SRL ITALO 1 0F3 STW 4.7-2M ITALO 1 0F3 STW 4.7-2M
2	2	AEC ILLUMINAZIONE SRL ITALO 2 UB 0F2H1 S05 4.5-2M ITALO 2 UB 0F2H1 S05 4.5-2M
3	8	AEC ILLUMINAZIONE SRL ITALO 2 UB 0F2H1 STU-S 4.50-1M ITALO 2 UB 0F2H1 STU-S 4.50-1M



Redattore
 Telefono
 Fax
 e-Mail

Scena esterna 1 / Superfici di calcolo (panoramica risultati)



Scala 1 : 1392

Elenco superfici di calcolo

No.	Denominazione	Tipo	Reticolo	E_m [lx]	E_{min} [lx]	E_{max} [lx]	E_{min} / E_m	E_{min} / E_{max}
1	parcheggio 1	perpendicolare	128 x 128	11	1.58	24	0.140	0.066
2	parcheggio 2	perpendicolare	128 x 128	11	0.75	48	0.066	0.016
3	viale di transito 1	perpendicolare	128 x 64	15	2.10	53	0.136	0.040
4	viale di transito 2	perpendicolare	128 x 128	11	2.47	48	0.217	0.051

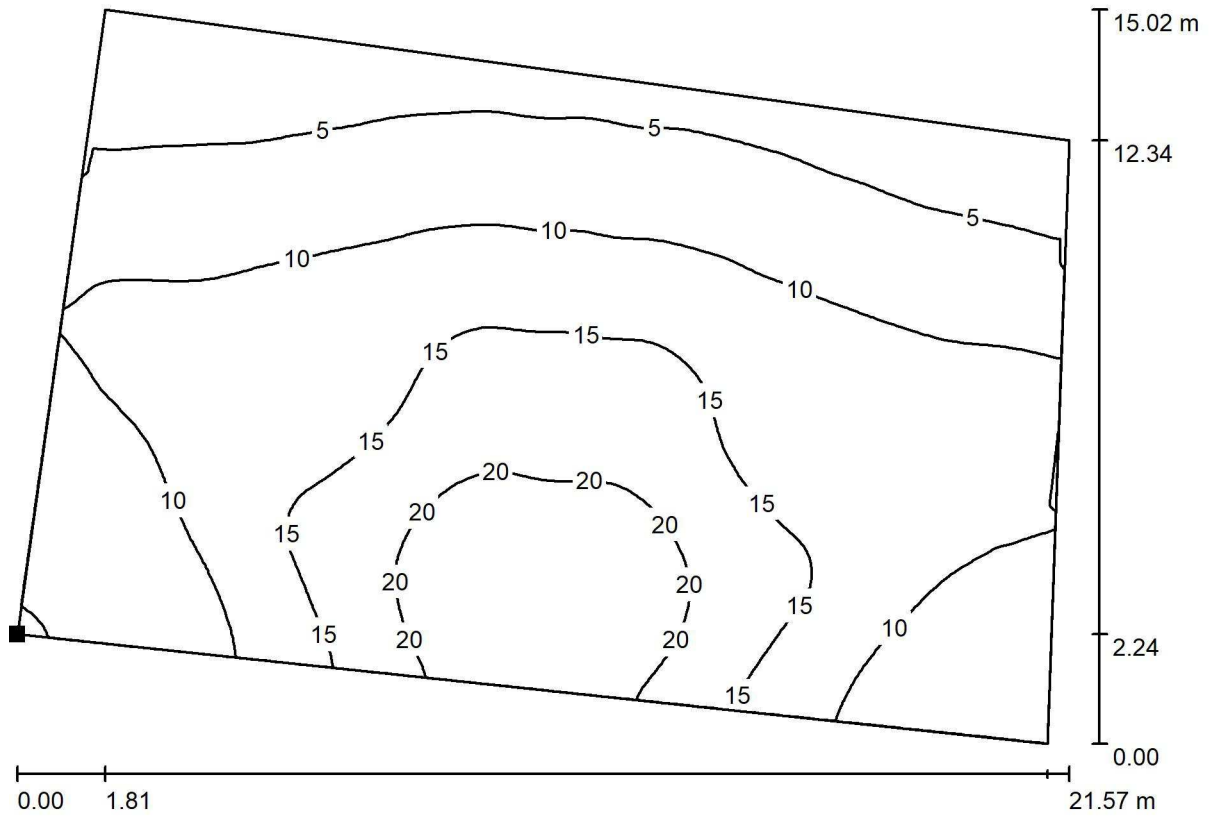
Riepilogo dei risultati

Tipo	Numero	Medio [lx]	Min [lx]	Max [lx]	E_{min} / E_m	E_{min} / E_{max}
perpendicolare	4	12	0.75	53	0.06	0.01



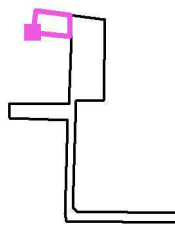
Redattore
 Telefono
 Fax
 e-Mail

Scena esterna 1 / parcheggio 1 / Isolinee (E, perpendicolare)



Valori in Lux, Scala 1 : 155

Posizione della superficie nella
 scena esterna:
 Punto contrassegnato:
 (51.602 m, 153.389 m, 0.000 m)



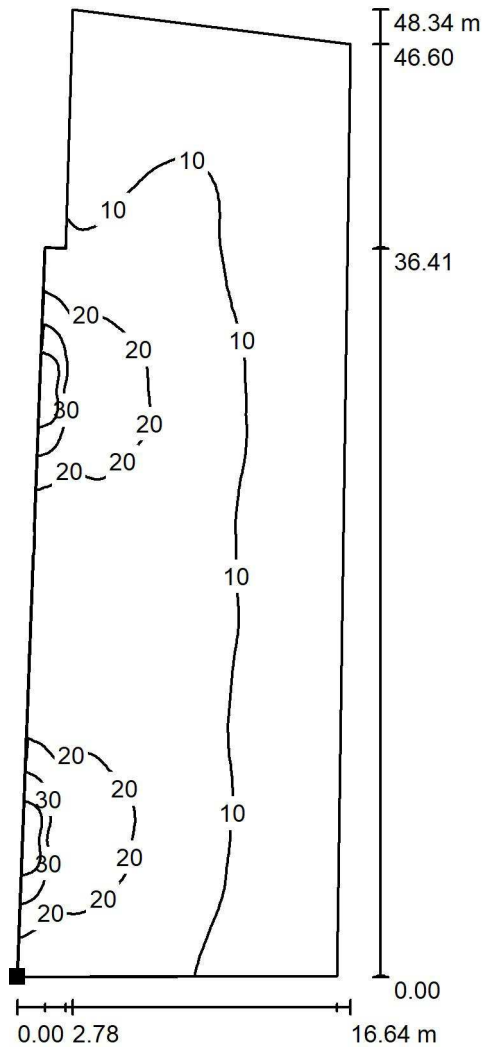
Reticolo: 128 x 128 Punti

E_m [lx]	E_{min} [lx]	E_{max} [lx]	E_{min} / E_m	E_{min} / E_{max}
11	1.58	24	0.140	0.066



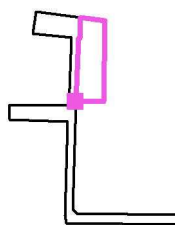
Redattore
 Telefono
 Fax
 e-Mail

Scena esterna 1 / parcheggio 2 / Isolinee (E, perpendicolare)



Valori in Lux, Scala 1 : 378

Posizione della superficie nella
 scena esterna:
 Punto contrassegnato:
 (76.285 m, 114.300 m, 0.000 m)



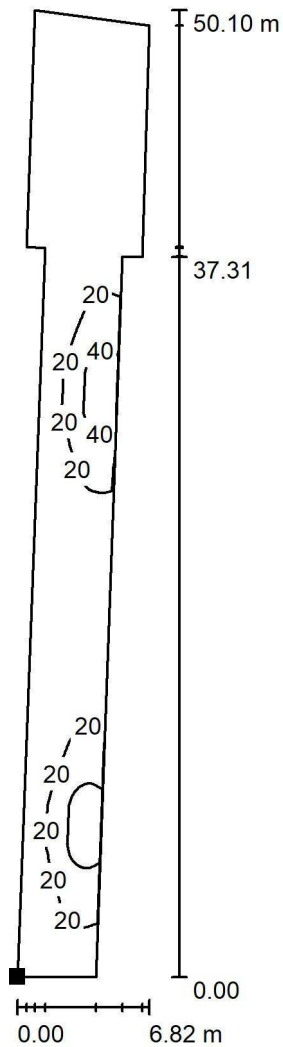
Reticolo: 128 x 128 Punti

E_m [lx]	E_{min} [lx]	E_{max} [lx]	E_{min} / E_m	E_{min} / E_{max}
11	0.75	48	0.066	0.016



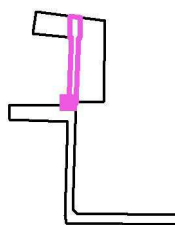
Redattore
 Telefono
 Fax
 e-Mail

Scena esterna 1 / viale di transito 1 / Isolinee (E, perpendicolare)



Valori in Lux, Scala 1 : 392

Posizione della superficie nella
 scena esterna:
 Punto contrassegnato:
 (72.241 m, 113.400 m, 0.000 m)



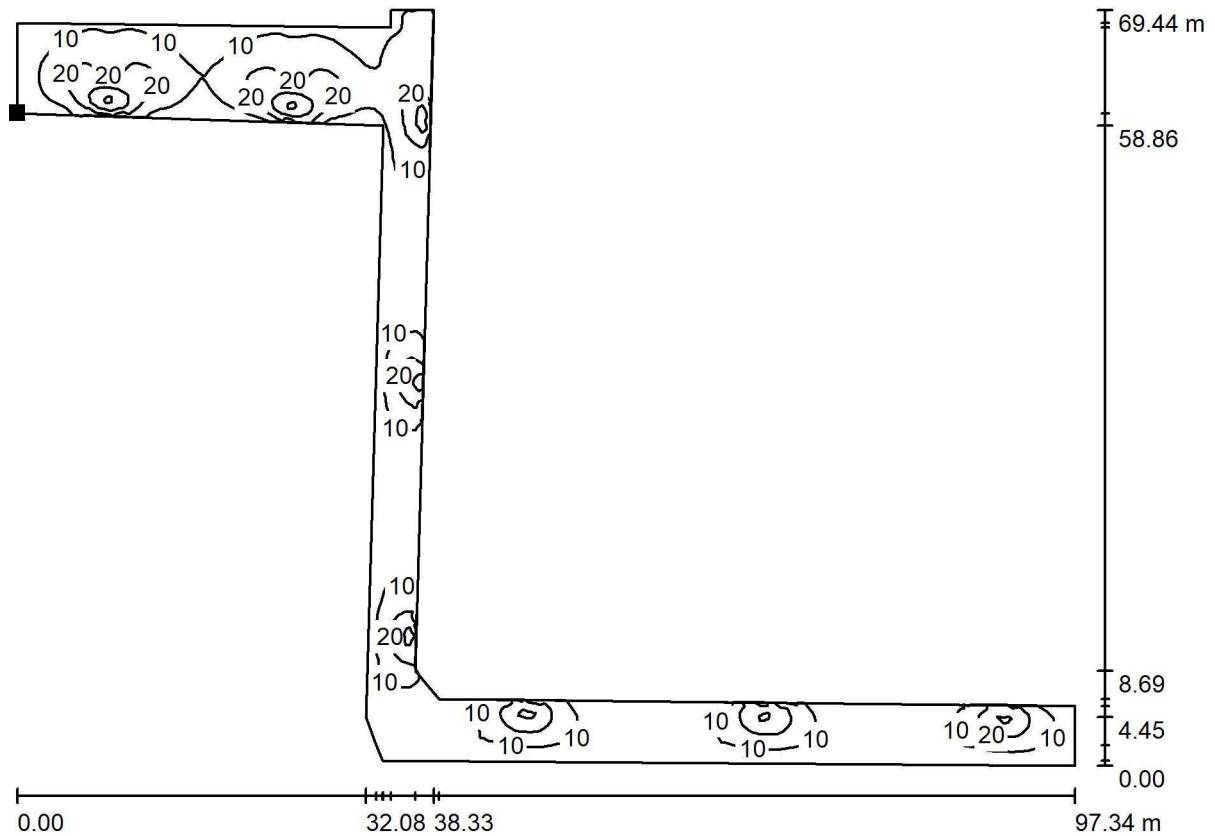
Reticolo: 128 x 64 Punti

E_m [lx]	E_{min} [lx]	E_{max} [lx]	E_{min} / E_m	E_{min} / E_{max}
15	2.10	53	0.136	0.040



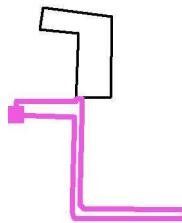
Redattore
 Telefono
 Fax
 e-Mail

Scena esterna 1 / viale di transito 2 / Isolinee (E, perpendicolare)



Valori in Lux, Scala 1 : 696

Posizione della superficie nella
 scena esterna:
 Punto contrassegnato:
 (37.833 m, 103.916 m, 0.000 m)



Reticolo: 128 x 128 Punti

E_m [lx]	E_{min} [lx]	E_{max} [lx]	E_{min} / E_m	E_{min} / E_{max}
11	2.47	48	0.217	0.051